



# HUAWEI Y300-0000

## V100R001C17B180

### 版本升级指导书

拟制	Y300-0000 team	日期	2013-03-11
审核	Y300-0000 team	日期	2013-03-11
批准	Y300-0000 team	日期	2013-03-11



Huawei Technologies Co., Ltd.

华为技术有限公司

All rights reserved

版权所有 侵权必究



## 目录

<b>1</b>	<b>版本要求.....</b>	<b>3</b>
1.1	历史版本信息表 .....	3
1.2	升级环境要求 .....	3
1.3	升级文件清单 .....	3
<b>2</b>	<b>升级准备.....</b>	<b>3</b>
2.1	检查升级环境是否符合要求.....	3
2.2	获取/检查升级软件包 .....	3
<b>3</b>	<b>升级操作.....</b>	<b>4</b>
3.1	正常升级（首选升级方法） .....	4
3.1.1	升级大包.....	4
3.2	强制升级 .....	5
3.2.1	升级大包.....	5
<b>4</b>	<b>升级验证.....</b>	<b>6</b>
4.1	版本检查 .....	6
4.2	基本功能遍历 .....	7
<b>5</b>	<b>注意.....</b>	<b>7</b>
5.1	注意事项一 .....	7
5.2	注意事项二 .....	7



## 1 版本要求

### 1.1 历史版本信息表.

以下版本可以升级到本版本
Y300-0000V100R001C17B160
Y300-0000V100R001C17B162
Y300-0000V100R001C17B165
Y300-0000V100R001C17B166
Y300-0000V100R001C17B167
Y300-0000V100R001C17B170
Y300-0000V100R001C17B171
Y300-0000V100R001C17B180

### 1.2 升级环境要求

适用于手机软件，需要使用MICRO SD卡升级或usb升级

### 1.3 升级文件清单

	File Name
大包路径	Dload \UPDATE.APP
升级工具	MICRO SD卡

## 2 升级准备

### 2.1 检查升级环境是否符合要求

检查MICRO SD卡是否可以读写

### 2.2 获取/检查升级软件包

目录结构为：dload\UPDATE.APP

升级说明

升级方式有两种：强制升级和正常升级

强制升级由于不需要开机，因此适合在无法正常开机的情况下使用(包括无法开机，无法进入待机界面等).正常升级需要开机并且能够进入设置模块。

## 3 升级操作

### 3.1 正常升级（首选升级方法）

#### 3.1.1 升级大包

步骤一：准备一张SD卡，建议使用Sandisk, Kingstone, 或Kingmax，大小建议在1G以上。

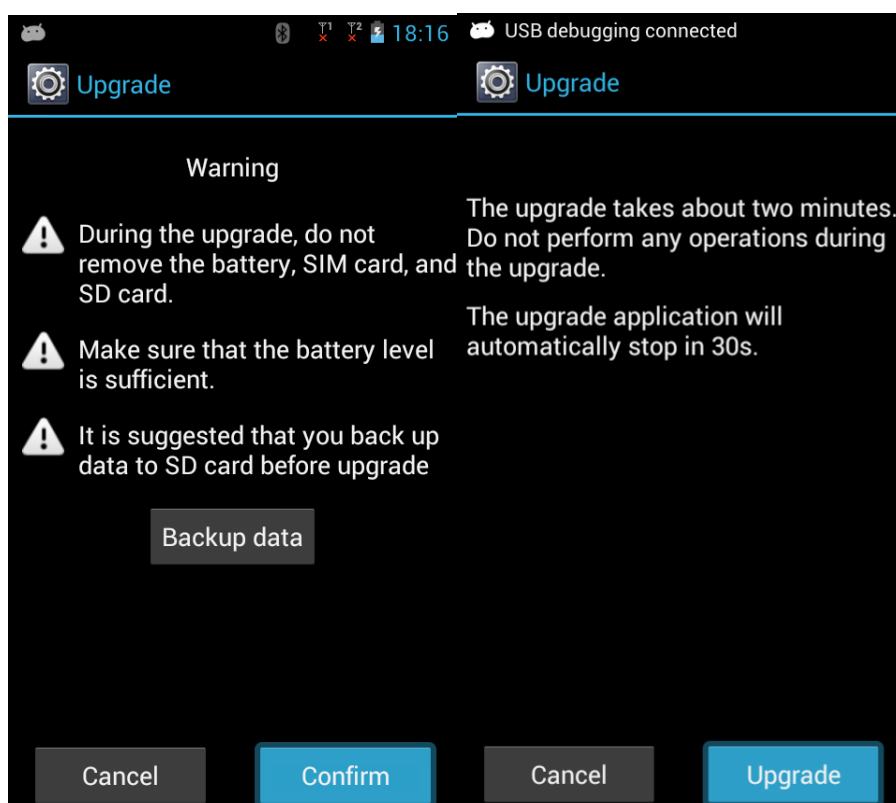
步骤二：格式化SD卡(可选)。

步骤三：拷贝大包路径下的UPDATA.APP 到SD卡 dload\UPDATA.APP。

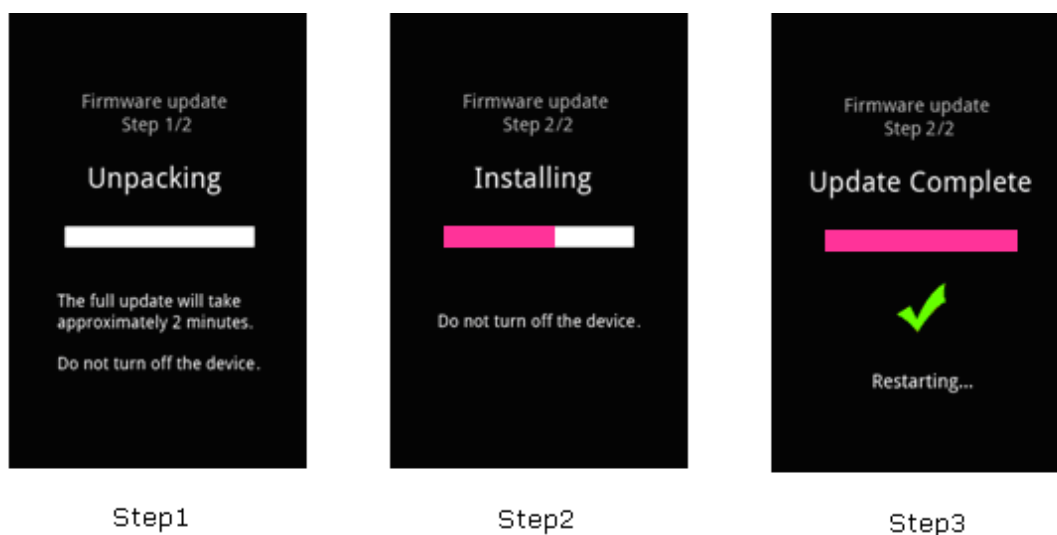
步骤四：检查SD卡根目录下是否有dload\UPDATA.APP。

步骤五：将SD卡插入手机开机，在主屏按Menu键，**系统更新 ->SD卡升级 ->确认 -> 升级**，如需备份数据，请选择备份数据；之后，开始升级。





步骤六：升级过程有进度条显示，待进度条走完后，手机自动重启。



## 3.2 强制升级

### 3.2.1 升级大包

步骤一：准备一张SD卡，建议使用Sandisk, Kingstone, 或Kingmax，大小建议在1G

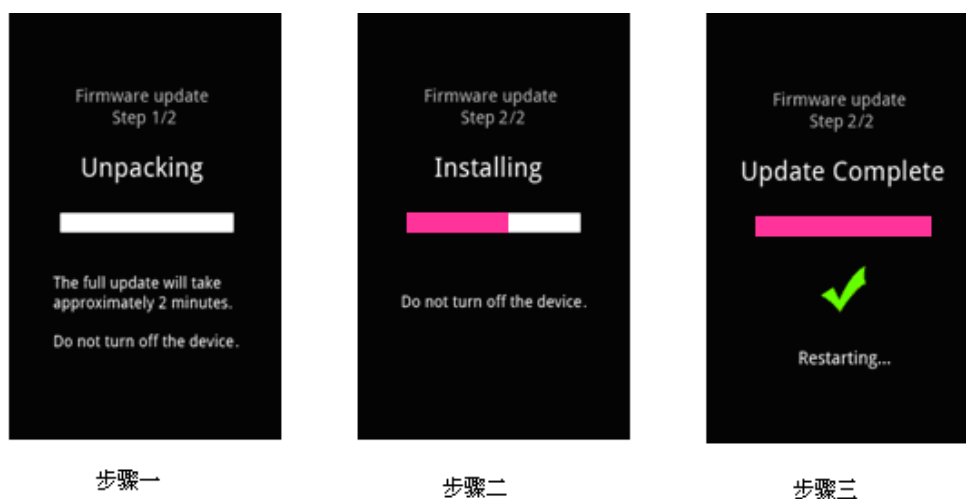
以上。

步骤二：格式化SD卡(可选)。

步骤三：拷贝大包路径下的UPDATA.APP 到SD卡 dload\UPDATA.APP。

步骤四：检查SD卡根目录下是否有dload\UPDATA.APP。

步骤四：手机在关机状态下，插入SD卡，同时按下音量上键+音量下键+开关机键，手机自动进入升级模式，然后开始升级，如图：



步骤五：待进度条走满不动后，手机会自动重启，如果没有请手动拆除电池。

## 4 升级验证

### 4.1 版本检查

1. 开机后进入设置-〉关于手机-〉版本号，查看版本号正确，如图：



Y300-0000V100R001C17B180

## 4.2 基本功能遍历

开机正常启动，进入待机界面，输入号码能够拨通电话，长按Power键关机，正常掉电。

# 5 注意

## 5.1 注意事项一

为了确保升级过程中电池电量充足，建议在升级过程中连接USB线供电。

## 5.2 注意事项二

升级过程会擦除用户数据，如果有重要内容，建议在升级前先做好备份。